

Квартира №35

на **6** этаже · **56.13 м²**

срок сдачи **3 квартал 2026**

7 100 000 руб.

стоимость квартиры

не является публичной офертой

Кирпичные дома класса комфорт с плюсом с просторной, безопасной и благоустроенной придомовой территорией

Запоминающаяся, респектабельная, яркая, разнообразная архитектура

Первая очередь включает три дома со стилобатом вдоль ул. Фадеева

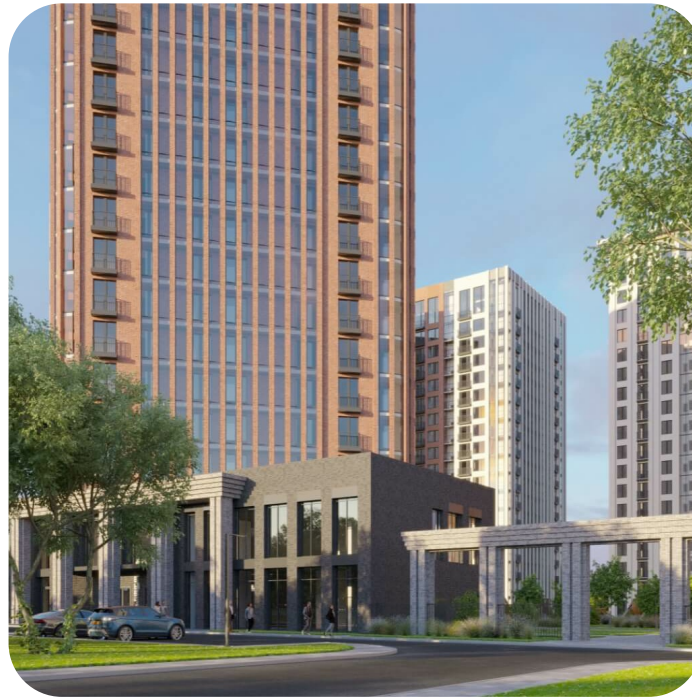
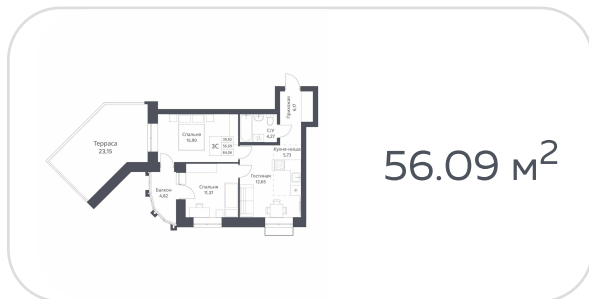
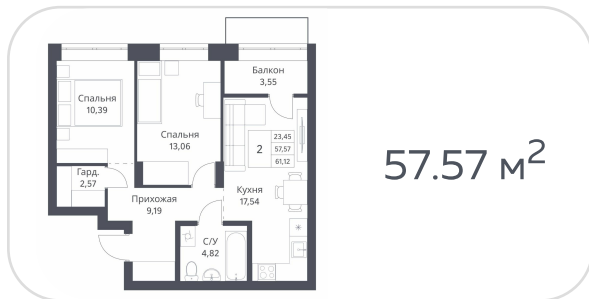
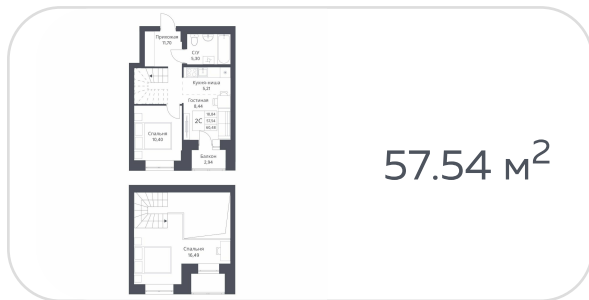
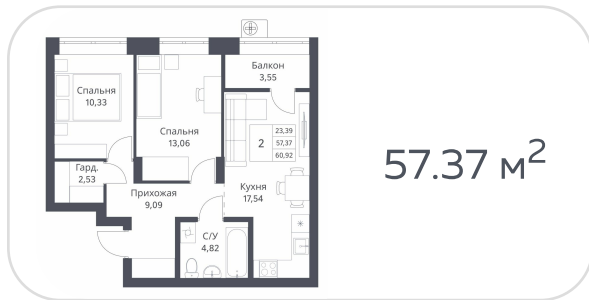
Офисы продаж

г. Новосибирск,
Д.Ковальчук 77, 2 этаж
Мясниковой 30 к1



Похожие квартиры

Визуализации комплекса





Локация

Миниполис «Фора» расположен в Калининском районе Новосибирска, историческом центре Родников, откуда началось строительство микрорайона и радикально изменит к лучшему жизнь в локации улиц Фадеева, Мясниковой и Игарской.

Проектированием миниполиса занималась известная Архитектурно-планировочная мастерская В. В. Фефелова. Незаурядные архитектурные решения «Форы» преобразуют представление об исторической локации, в то же время основываясь на корнях традиций. Когда-то в этом месте были сады, и стоящие обособленно дома комплекса напоминают деревья. Каждое дерево уникально и неповторимо – так и дома здесь отличаются цветами и фактурой фасадов.

Социальная инфраструктура

Рядом – школы №211, №219, №218, №207, детский сад №85, детский сад комбинированного вида, №77, поликлиника №29, в шаговой доступности или одной остановке общественного транспорта клиника «ПроМедика».

Спорт и активный досуг

Рядом – сквер Влюбленных, ледовая арена «Родник», бассейн «Афалина», озеро «Спартак» в 7-10 мин. на велосипеде, чуть дальше озеро «Жемчужина Сибири», в 5 мин. на автомобиле «Сосновый Бор» и «Термы Мира», 7 км до Новосибирского зоопарка.

Шопинг рестораны

Рядом – гипермаркет «Лента» в 3 мин. пешком, до ТЦ «Атлас» 5 мин. ходьбы, чуть дальше ТВЦ «Каскад», ТРК «Голден Парк», ТЦ «Кристалл», в 5 мин. на авто ТВК «Большая Медведица», рядом с ним гипермаркет «МЕТЮО», в шаговой доступности пиццерия «Папа Джонс», до ТРЦ «Ройял парк» 20 мин. на транспорте.