

Квартира №137

на **5** этаже · **55.51 м²**

срок сдачи **3 квартал 2026**

7 000 000 руб.

стоимость квартиры

не является публичной офертой

Необычная архитектура: пятиугольные дома, спроектированные в стилистике русского Севера

Коллекция уникальных планировочных решений площадью от 28,4 до 110,3 м²

Кроме стандартной отделки White box вы можете купить квартиру с готовым ремонтом «Стандарт» и «Комфорт»

Общая площадь благоустройства 1,2 га

Офисы продаж

г. Новосибирск,
Д.Ковальчук 77, 2 этаж
Мясниковой 30 к1



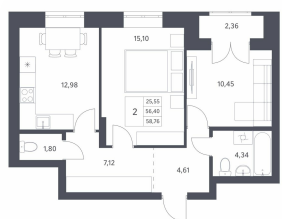
Похожие квартиры



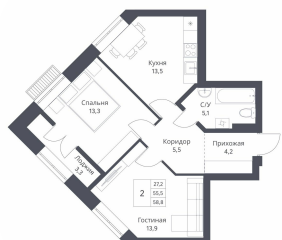
56.24 м²



56.27 м²



56.4 м²



55.5 м²

Визуализации комплекса





Локация

Квартал «Основатели» строится на границе Калининского и Заельцовского районов. Функционально он связан с шестым микрорайоном Родники, по документам относится именно к Заельцовскому району.

Транспортная доступность Родников улучшается с каждым годом. До 4 полос расширена улица Кедровая, открыт сквозной выезд по Фадеева через улицу Колонды на Красный проспект.

Время в пути до площади Калинина – от 20 мин.

ОБЩЕСТВЕННЫЙ ТРАНСПОРТ

Маршрутное такси: № 8, 34, 24, 51, 87
Автобусы: № 46, 97

НА АВТОМОБИЛЕ

ПКиО «Сосновый бор» - 15 мин.
Сквер «Авиатор» - 14 мин.
Зоопарк - 16 мин.
ТРЦ «Ройял парк» - 20 мин.

ПЕШКОМ

Ост. «Северная корона» - 15 мин.
Ост. «Спортивный комплекс» - 13 мин.

НА ВЕЛОСИПЕДЕ И САМОКАТЕ

Озеро «Спартак» - 5 мин.
Озеро «Жемчужина Сибири» - 15 мин