



Квартира №162

на **10** этаже • **55.51 м<sup>2</sup>**

срок сдачи **3 квартал 2026**

**7 000 000 руб.**

СТОИМОСТЬ КВАРТИРЫ

не является публичной офертой

Необычная архитектура: пятиугольные дома, спроектированные в стилистике русского Севера

Коллекция уникальных планировочных решений площадью от 28,4 до 110,3 м<sup>2</sup>

Кроме стандартной отделки White box вы можете купить квартиру с готовым ремонтом «Стандарт» и «Комфорт»

Общая площадь благоустройства 1,2 га

**Офисы продаж**

г. Новосибирск,  
Д.Ковальчук 77, 2 этаж  
Мясниковой 30 к1



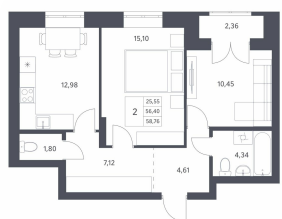
## Похожие квартиры



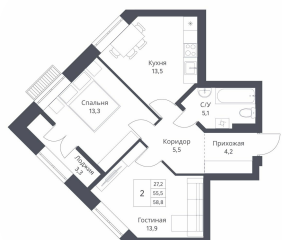
56.24 м<sup>2</sup>



56.27 м<sup>2</sup>



56.4 м<sup>2</sup>



55.5 м<sup>2</sup>

## Визуализации комплекса





## Локация

Квартал «Основатели» строится на границе Калининского и Заельцовского районов. Функционально он связан с шестым микрорайоном Родники, по документам относится именно к Заельцовскому району.

Транспортная доступность Родников улучшается с каждым годом. До 4 полос расширена улица Кедровая, открыт сквозной выезд по Фадеева через улицу Колонды на Красный проспект.

Время в пути до площади Калинина – от 20 мин.

### ОБЩЕСТВЕННЫЙ ТРАНСПОРТ

Маршрутное такси: № 8, 34, 24, 51, 87  
Автобусы: № 46, 97

### НА АВТОМОБИЛЕ

ПКиО «Сосновый бор» - 15 мин.  
Сквер «Авиатор» - 14 мин.  
Зоопарк - 16 мин.  
ТРЦ «Ройял парк» - 20 мин.

### ПЕШКОМ

Ост. «Северная корона» - 15 мин.  
Ост. «Спортивный комплекс» - 13 мин.

### НА ВЕЛОСИПЕДЕ И САМОКАТЕ

Озеро «Спартак» - 5 мин.  
Озеро «Жемчужина Сибири» - 15 мин