



Квартира №128

на **17** этаже • **47.6 м²**

срок сдачи **Дом сдан**

Недоступно

стоимость квартиры

не является публичной офертой

Необычная архитектура: пятиугольные дома, спроектированные в стилистике русского Севера

Коллекция уникальных планировочных решений площадью от 28,4 до 110,3 м²

Кроме стандартной отделки White box вы можете купить квартиру с готовым ремонтом «Стандарт» и «Комфорт»

Общая площадь благоустройства 1,2 га

Офисы продаж

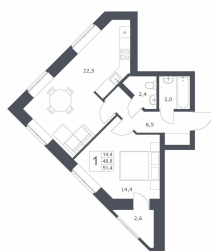
г. Новосибирск,
Д.Ковальчук 77, 2 этаж
Мясниковой 30 к1



Похожие квартиры



47.7 м²



48.8 м²



49.2 м²



47.1 м²

Визуализации комплекса





Локация

Квартал «Основатели» строится на границе Калининского и Заельцовского районов. Функционально он связан с шестым микрорайоном Родники, по документам относится именно к Заельцовскому району.

Транспортная доступность Родников улучшается с каждым годом. До 4 полос расширена улица Кедровая, открыт сквозной выезд по Фадеева через улицу Колонды на Красный проспект.

Время в пути до площади Калинина – от 20 мин.

ОБЩЕСТВЕННЫЙ ТРАНСПОРТ

Маршрутное такси: № 8, 34, 24, 51, 87
Автобусы: № 46, 97

НА АВТОМОБИЛЕ

ПКиО «Сосновый бор» – 15 мин.
Сквер «Авиатор» – 14 мин.
Зоопарк – 16 мин.
ТРЦ «Ройял парк» – 20 мин.

ПЕШКОМ

Ост. «Северная корона» – 15 мин.
Ост. «Спортивный комплекс» – 13 мин.

НА ВЕЛОСИПЕДЕ И САМОКАТЕ

Озеро «Спартак» – 5 мин.
Озеро «Жемчужина Сибири» – 15 мин